


# コンタクトレンズ診療について

 (公社)日本眼科医会 医療対策 常任理事  
井上 賢治

1

## 眼科医の使命



国民の目の健康を守る



2

## 以前より

- ・眼鏡、コンタクトレンズは視力矯正が目的
- ・医療費削減が必要



自由診療の方がよいという議論



眼科医は目の健康を守る観点から危惧

3

## コンタクトレンズ



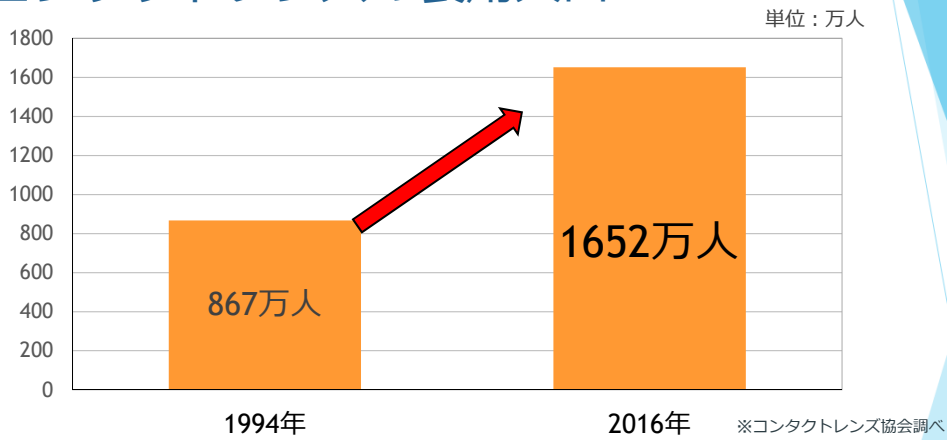
- ▶近視、遠視、乱視、老視の視力矯正
- ▶もともとは矯正視力の良い人が使用する

コンタクトレンズユーザーが、  
失明したら、大変だ！



4

## コンタクトレンズの装用人口



**約20年でユーザー数は倍増！**

近年では黒目を大きくするだけに使用したり、

コスプレにカラコンが必要不可欠であったりと用途は様々

⇒ **生活必需品へ**

5

## コンタクトレンズの眼鏡と比較したメリット

- ▶ 見た目の印象アップ！
- ▶ 重さが無い！
- ▶ 湯気による曇りがない！
- ▶ 運動の時に邪魔にならない！
- ▶ 広い視界を維持できる！

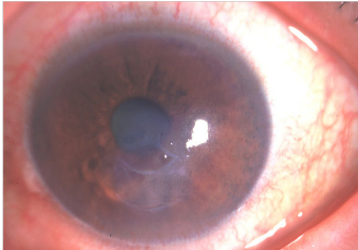
**しかし！  
使い方を誤れば  
眼障害の恐れが！**

コンタクトレンズは「高度管理医療機器」  
= 副作用・機能障害が生じた場合、  
リスクが高いものである

6

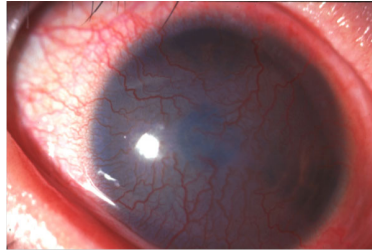
## コンタクトレンズの眼障害

### ▶ 角膜びらん



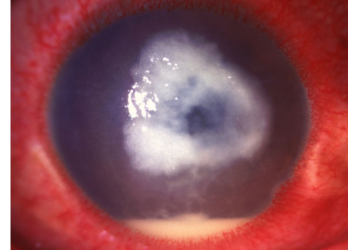
角膜の最表面が傷つき剥げてしまった

### ▶ 角膜新生血管



角膜が酸素不足になり、角膜周辺部から中央部に向かって血管が進入している

### ▶ 角膜潰瘍の重症例



緑膿菌が繁殖し、角膜の深い層まで炎症がおよび角膜潰瘍に至った

写真提供: 杏林大学医学部 杏林アイセンター 山田先生

7

## コンタクトレンズユーザーを失明から守る方法は？

初期には自覚症状がないため眼障害に本人が気づくのが遅い

➡ 手遅れになりやすい

手遅れにならないようにするには？

8

## コンタクトレンズ眼障害の 早期発見と早期治療



眼科医療機関での定期検査が重要！

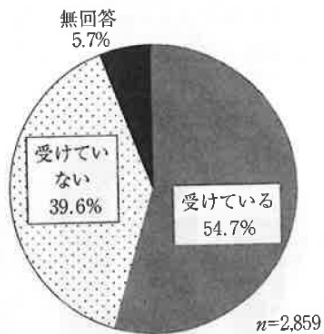


図 11 定期検査

(公益社団法人日本眼科医会 平成30年アンケート調査結果より、日本の眼科90:958-964,2019)

3カ月毎以内に  
定期検査を  
受けている人は、

**14.4%**

9

## どうして定期検査を受けないのか？



自覚症状無し

インターネット  
で購入可能

医師に  
注意される

10

## コンタクトレンズ診療が 保険診療から外れる（自由診療）



- ▶ 診療代が高くなる
- ▶ コンタクトレンズ診療を行わない眼科が増加し、  
コンタクトレンズ診療を続ける眼科の待ち時間が長くなる



コンタクトレンズユーザーは定期検査に来なくなる



コンタクトレンズ眼障害が増加！



11

国民の目の健康を守るためには、


コンタクトレンズ診療は

**保険診療**のままで！



12

# 眼鏡処方について

 (公社)日本眼科医会 医療対策 常任理事  
井上 賢治

13

## 眼科での眼鏡処方の流れ

- ① 問診
- ② 視力検査
- ③ 前眼部、眼底検査

→ 異常がない  
あるいは疾患の把握



眼鏡が必要、処方

14

## 眼科での眼鏡処方の流れ

- ④ オートレフの値を参考にする  
眼鏡ためしがけ（時間をかける）  
何種類か装用する



眼鏡度数が強いとよく見える気がする  
しかし長時間装用すると疲れる

バランスが大切！

15

## メガネ店での眼鏡処方の流れ

オートレフラクトメーター



TONDREF2 NIDEK							
[レフ値]							
<R>	SPH	CYL	Axis	<L>	SPH	CYL	Axis
1	-3.60	-0.09	93 9	1	-3.43	-0.35	10 9
2	-3.61	-0.09	97 9	2	-3.40	-0.36	11 9
3	-3.62	-0.12	103 9	3	-3.44	-0.37	14 9
4	-3.62	-0.20	81 9	4	-3.52	-0.26	20 9
5	-3.66	-0.14	125 9	5	-3.56	-0.29	21 9
6	-3.65	-0.18	92 9	6	-3.53	-0.32	18 9
<	-3.62	-0.12	97 >	<	-3.47	-0.32	18 >
[PD値]		遠用PD = 60.0		近用PD = 56.0			

この値をそのまま度数とする  
よく見える → 作成

短時間で作成できる  
長時間使うと疲れる

16



## 子供の視力と眼鏡

子供の視力は6～8歳までに発達する  
適切な矯正(眼鏡など)をしないと  
弱視、斜視となる可能性がある



子供の眼鏡処方  
は眼科での処方が必須

17

## 眼鏡処方が保険診療から外れたら・・・

- ▶メガネ店での処方が増加  
不適切眼鏡による眼精疲労、  
子供の弱視が増える
- ▶眼科でも眼鏡処方のみとなり、  
眼の検査による眼疾患発見が減少する



18

国民の目の健康を守るためには、

眼鏡処方は

**保険診療**のままです！

